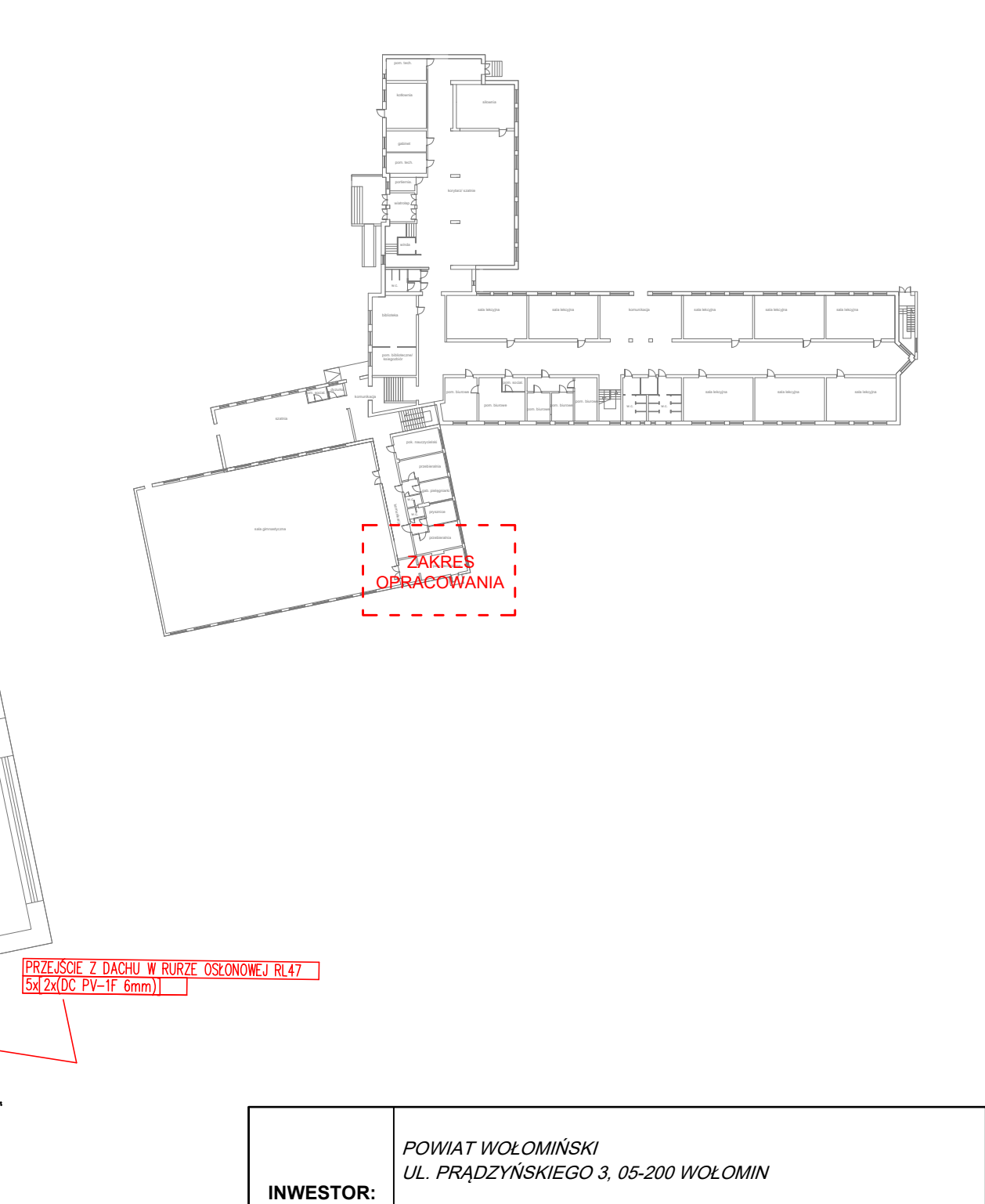


0,4kV	SAMOCZYNNNE WYŁĄCZENIE ZASILANIA UKŁAD SIECIOWY TN-S
-------	--

0,4kV	SAMOCZYNNNE WYŁĄCZENIE ZASILANIA UKŁAD SIECIOWY TN-S
-------	--

RZUT PARTERU



NAZWA PROJEKTU:	PROJEKT TECHNICZNY POPRAWY EFEKTYWNOŚCI ENERGETYCZNEJ W ZESPOLE SZKÓŁ W TŁUSZCZU, UL. RADZYMIŃSKA 2 05-240 TŁUSZCZ			
NAZWA RYS:	RZUT PARTERU			
ZESPÓŁ PROJEKTOWY		PODPIS	SKALA	1:150
PROJEKTANT	MONIKA SAGAŁA UPR. LUB/0324/PWBE/22 Specjalność: instal. w zakresie sieci, instalacji i urządzeń elektrycznych i elektroenergetycznych		DATA	20.05.2025
			RYS NR	E-01